



บันทึกข้อความ

ส่วนราชการ... สำนักปลัด องค์การบริหารส่วนตำบลชลคราม โทร. ๐-๗๗๓๔-๗๐๐๑

ที่ สฎ.๗๕๕๐๑/..... วันที่ ๕ ตุลาคม ๒๕๖๖

เรื่อง รายงานสถิติผู้มารับบริการตามอำนาจหน้าที่ตามกฎหมายกำหนด ประจำปีงบประมาณ พ.ศ. ๒๕๖๖

เรียน นายองค์การบริหารส่วนตำบลชลคราม

ตามที่ องค์การบริหารส่วนตำบลชลคราม ได้ดำเนินการให้บริการประชาชนตามภารกิจของหน่วยงาน ประกอบด้วย สำนักปลัด กองคลัง และกองช่าง ประจำปีงบประมาณ พ.ศ.๒๕๖๖ นั้น

บัดนี้ สำนักปลัด องค์การบริหารส่วนตำบลชลคราม ได้จัดทำรายงานสรุปสถิติการให้บริการประชาชนตามภารกิจหน่วยงาน โดยแสดงจำนวนผู้มารับบริการ ณ จุดให้บริการ (Walk – in) และจำนวนผู้รับบริการผ่านช่องทาง E- service ประจำปีงบประมาณ พ.ศ.๒๕๖๖ เสร็จสิ้นเรียบร้อยแล้ว ดังนี้

๑. สรุปข้อมูลสถิติผู้มารับบริการที่เข้ามาใช้บริการ ณ จุดให้บริการ (Walk-in)

- การช่วยเหลือและบรรเทาสาธารณภัย	จำนวน	๒๒๙	ราย
- การรับแจ้งเรื่องราวร้องเรียน-ร้องทุกข์	จำนวน	๐	ราย
- การขอรับข้อมูลข่าวสารทางราชการ	จำนวน	๐	ราย
- การขึ้นทะเบียนรับเบี้ยยังชีพคนพิการ	จำนวน	๓	ราย
- การขึ้นทะเบียนรับเบี้ยยังชีพผู้สูงอายุ	จำนวน	๔๐	ราย
- การขอรับเงินอุดหนุนเลี้ยงดูเด็กแรกเกิด	จำนวน	๑๙	ราย
- การขออนุญาตประกอบกิจการที่เป็น อันตรายต่อสุขภาพ (๑๓๐ ประเภท)	จำนวน	๒	ราย
- การขออนุญาตสถานที่จำหน่ายอาหารและสะสมอาหาร	จำนวน	๖	ราย
- การจดทะเบียนพาณิชย์ จัดตั้งใหม่ ยกเลิก หรือเปลี่ยนแปลง	จำนวน	๑๒	ราย
- การรับสมัครเด็กเล็กเข้าเรียนใน ศพด.	จำนวน	๓๐	ราย
- จัดเก็บภาษีที่ดินและสิ่งปลูกสร้าง	จำนวน	๒๕๖	ราย
- จัดเก็บภาษีป้าย	จำนวน	๒๒	ราย
- จัดเก็บค่าน้ำประปา	จำนวน	๕,๓๖๘	ราย
- ขออนุญาตก่อสร้างอาคาร	จำนวน	๖	ราย
- ขออนุญาตรื้อถอนอาคาร	จำนวน	๐	ราย
- ขออนุญาตดัดแปลงอาคาร	จำนวน	๐	ราย
- ขออนุญาตใช้น้ำประปา	จำนวน	๑๘	ราย
- การแจ้งซ่อมแซมไฟฟ้าสาธารณะ	จำนวน	๑๑	ราย

๒. สรุปข้อมูลสถิติผู้รับบริการผ่านช่องทาง E-service

- ขอกำลัง อปพร.	จำนวน	๐	ราย
- ขอใช้ห้องประชุม อบต.ชลคราม	จำนวน	๐	ราย
- แบบขอรับความช่วยเหลือประชาชน	จำนวน	๐	ราย

รวมจำนวนผู้มาใช้บริการ

จำนวน ๖,๐๒๒ ราย

จึงเรียนมาเพื่อโปรดทราบและพิจารณา

(นางสาวเสาวลักษณ์ แต่งอุไร)

เจ้าพนักงานธุรการชำนาญงาน

ความเห็น...

ความเห็นหัวหน้าสำนักปลัด.....

~ ศติวิกรม

จ.อ.

(दनัยณัฐ รัตนภูมิ)
หัวหน้าสำนักปลัด

ความเห็นปลัด อบต.

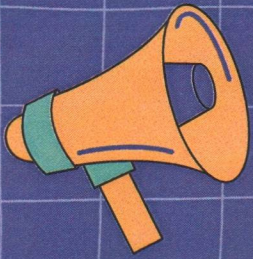
พ.อ.อ.

(สาทิสน์ พงศ์พิพัฒนา)
ปลัดองค์การบริหารส่วนตำบลชลคราม

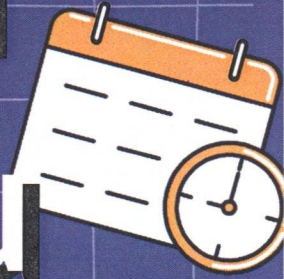
ความเห็นนายก อบต.....

พ

(นายพิศาล พร้อมสุวรรณ)
นายกองค์การบริหารส่วนตำบลชลคราม



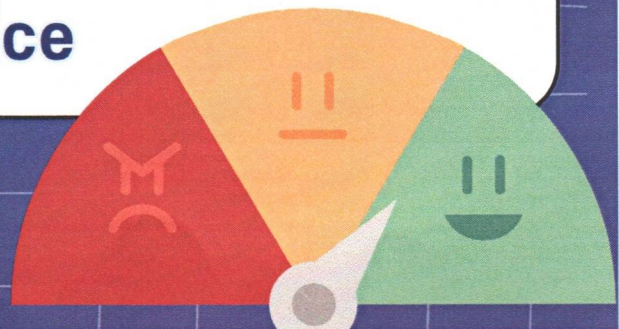
สรุปสถิติการให้ บริการประชาชน



ประจำปีงบประมาณ พ.ศ. 2566

(ตั้งแต่เดือนตุลาคม 2565 - กันยายน 2566)

- ข้อมูลสถิติผู้รับบริการที่เข้ามารับบริการ ณ จุดให้บริการ (Walk-in)
- สรุปข้อมูลสถิติผู้รับบริการผ่านช่องทาง E-service



สรุปสถิติการให้บริการประชาชน

ประจำปีงบประมาณ พ.ศ. ๒๕๖๖ (ตั้งแต่เดือนตุลาคม ๒๕๖๕ - กันยายน ๒๕๖๖)

ขององค์การบริหารส่วนตำบลชลคราม อำเภอคอนสาร จังหวัดสุราษฎร์ธานี

สรุปข้อมูลสถิติผู้รับบริการที่เข้ามารับบริการ ณ จุดให้บริการ (Walk-in)

ที่	ชื่อกระบวนงานที่ให้บริการ	จำนวนผู้ที่เข้ามารับบริการ ณ จุดให้บริการ (ราย)												รวม
		ต.ค.	พ.ย.	ธ.ค.	ม.ค.	ก.พ.	มี.ค.	เม.ย.	พ.ค.	มิ.ย.	ก.ค.	ส.ค.	ก.ย.	
		๒๕๖๕	๒๕๖๕	๒๕๖๕	๒๕๖๖	๒๕๖๖	๒๕๖๖	๒๕๖๖	๒๕๖๖	๒๕๖๖	๒๕๖๖	๒๕๖๖	๒๕๖๖	
๑.	การช่วยเหลือและบรรเทาสาธารณภัย	๐	๐	๒๑๗	๐	๐	๐	๑	๐	๙	๑	๑	๐	๒๒๙
๒.	การรับแจ้งเรื่องราวร้องเรียน-ร้องทุกข์	๐	๐	๐	๐	๐	๐	๐	๐	๐	๐	๐	๐	๐
๓.	การขอรับข้อมูลข่าวสารทางราชการ	๐	๐	๐	๐	๐	๐	๐	๐	๐	๐	๐	๐	๐
๔.	การขึ้นทะเบียนรับเบี้ยยังชีพคนพิการ	๑	๐	๐	๐	๐	๐	๑	๑	๐	๐	๐	๐	๓
๕.	การขึ้นทะเบียนรับเบี้ยยังชีพผู้สูงอายุ	๐	๐	๐	๘	๐	๑	๐	๕	๑	๔	๓	๑๘	๔๐
๖.	การขอรับเงินอุดหนุนเลี้ยงดูเด็กแรกเกิด	๑	๐	๒	๒	๐	๓	๓	๑	๐	๐	๔	๓	๑๙
๗.	การขออนุญาตประกอบกิจการที่เป็นอันตรายต่อสุขภาพ (๑๓๐ ประเภท)	๐	๐	๐	๐	๐	๒	๐	๐	๐	๐	๐	๐	๒
๘.	การขออนุญาตสถานที่จำหน่ายอาหารและสะสมอาหาร	๐	๐	๓	๐	๐	๑	๐	๐	๒	๐	๐	๐	๖
๙.	การจดทะเบียนพาณิชย์ จัดตั้งใหม่ ยกเลิกหรือเปลี่ยนแปลง	๐	๐	๐	๒	๓	๒	๐	๓	๑	๐	๑	๐	๑๒
๑๐.	การรับสมัครเด็กเล็กเข้าเรียนในศพด.	๐	๐	๐	๐	๐	๓๐	๐	๐	๐	๐	๐	๐	๓๐
๑๑.	จัดเก็บภาษีที่ดินและสิ่งปลูกสร้าง	๐	๐	๐	๐	๐	๐	๑๗	๖๙	๘๐	๗๗	๑	๑๒	๒๕๖
๑๒.	จัดเก็บภาษีป้าย	๐	๐	๐	๐	๐	๒๑	๐	๑	๐	๐	๐	๐	๒๒
๑๓.	จัดเก็บค่าน้ำประปา	๕๙๑	๕๒๘	๔๗๔	๔๒๐	๔๕๗	๓๕๑	๕๗๐	๓๕๑	๒๙๘	๕๐๓	๒๘๙	๕๓๖	๕,๓๖๘

สรุปสถิติการให้บริการประชาชน
ประจำปีงบประมาณ พ.ศ. ๒๕๖๖ (ตั้งแต่เดือนตุลาคม ๒๕๖๕ - กันยายน ๒๕๖๖)
ขององค์การบริหารส่วนตำบลชลคราม อำเภอคอนสาร จังหวัดสุราษฎร์ธานี

สรุปข้อมูลสถิติผู้รับบริการที่เข้ามารับบริการ ณ จุดให้บริการ (Walk-in) (ต่อ)

ที่	ชื่อกระบวนการงานที่ให้บริการ	จำนวนผู้เข้ามารับบริการ ณ จุดให้บริการ (ราย)												รวม
		ต.ค.	พ.ย.	ธ.ค.	ม.ค.	ก.พ.	มี.ค.	เม.ย.	พ.ค.	มิ.ย.	ก.ค.	ส.ค.	ก.ย.	
		๒๕๖๕	๒๕๖๕	๒๕๖๕	๒๕๖๖	๒๕๖๖	๒๕๖๖	๒๕๖๖	๒๕๖๖	๒๕๖๖	๒๕๖๖	๒๕๖๖	๒๕๖๖	
๑๔.	ขออนุญาตก่อสร้างอาคาร	๒	๐	๐	๐	๐	๐	๒	๐	๒	๐	๐	๐	๖
๑๕.	ขออนุญาตรื้อถอนอาคาร	๐	๐	๐	๐	๐	๐	๐	๐	๐	๐	๐	๐	๐
๑๖.	ขออนุญาตตัดแปลงอาคาร	๐	๐	๐	๐	๐	๐	๐	๐	๐	๐	๐	๐	๐
๑๗.	ขออนุญาตใช้น้ำประปา	๐	๐	๑	๑	๓	๑	๐	๒	๑	๑	๗	๑	๑๘
๑๘.	การแจ้งซ่อมแซมไฟฟ้าสาธารณะ	๐	๑	๑	๐	๐	๐	๐	๐	๐	๓	๓	๓	๑๑
รวม														๖,๐๒๒

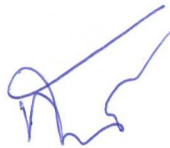
สรุปข้อมูลสถิติผู้รับบริการผ่านช่องทาง E-service

ที่	ชื่อกระบวนการให้บริการ	จำนวนผู้เข้ามารับบริการ ณ จุดให้บริการ (ราย)												รวม
		ต.ค.	พ.ย.	ธ.ค.	ม.ค.	ก.พ.	มี.ค.	เม.ย.	พ.ค.	มิ.ย.	ก.ค.	ส.ค.	ก.ย.	
		๒๕๖๕	๒๕๖๕	๒๕๖๕	๒๕๖๖	๒๕๖๖	๒๕๖๖	๒๕๖๖	๒๕๖๖	๒๕๖๖	๒๕๖๖	๒๕๖๖	๒๕๖๖	
๑.	ขอกำลัง อปพร.	๐	๐	๐	๐	๐	๐	๐	๐	๐	๐	๐	๐	๐
๒.	ขอใช้ห้องประชุม อบต.ชลคราม	๐	๐	๐	๐	๐	๐	๐	๐	๐	๐	๐	๐	๐
๓.	แบบขอรับความช่วยเหลือประชาชน	๐	๐	๐	๐	๐	๐	๐	๐	๐	๐	๐	๐	๐
รวม														๐

สรุปผลการดำเนินงานการให้บริการประชาชน

.....
.....
.....

ผู้รายงาน



(นางสาวเสาวลักษณ์ แต่งอุไร)

ตำแหน่ง เจ้าพนักงานธุรการชำนาญงาน

ผู้รับรองรายงาน



(นายพิศาล พร้อมสุวรรณ)

ตำแหน่ง นายกองค์การบริหารส่วนตำบลชลคราม